

**ATTENZIONE: OLIO SINTETICO
ATTENTION: SYNTHETIC OIL
ATTENTION: HUILE DE SYNTHÈSE
ACHTUNG: SYNTHETIKOEL**



**Carico statico
Static load
Charge statique
Statische Belastung**

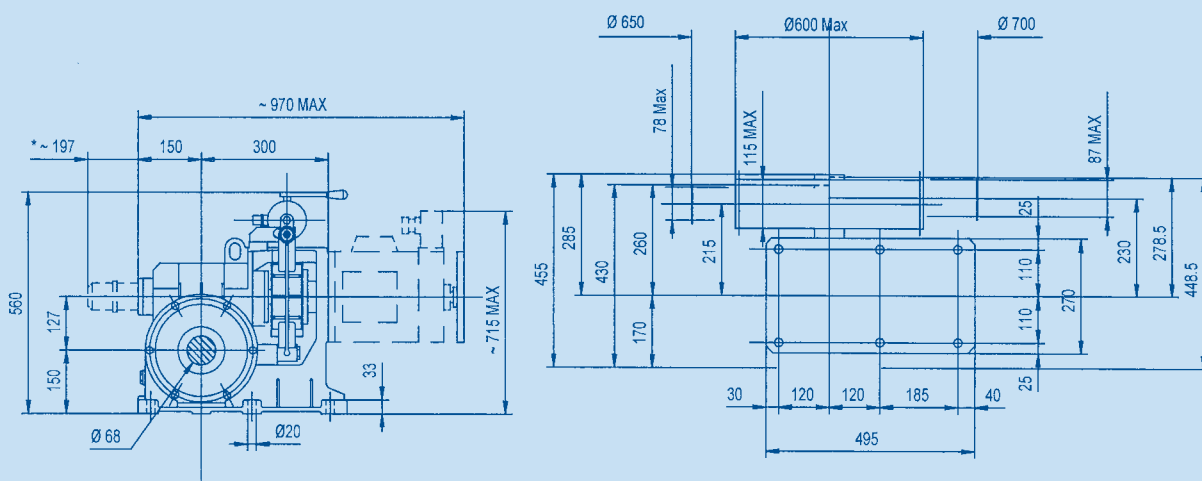
kg. 2000 max

**Capacità olio
Oil capacity
Capacité huile
Oelmenge**

L. 2,8

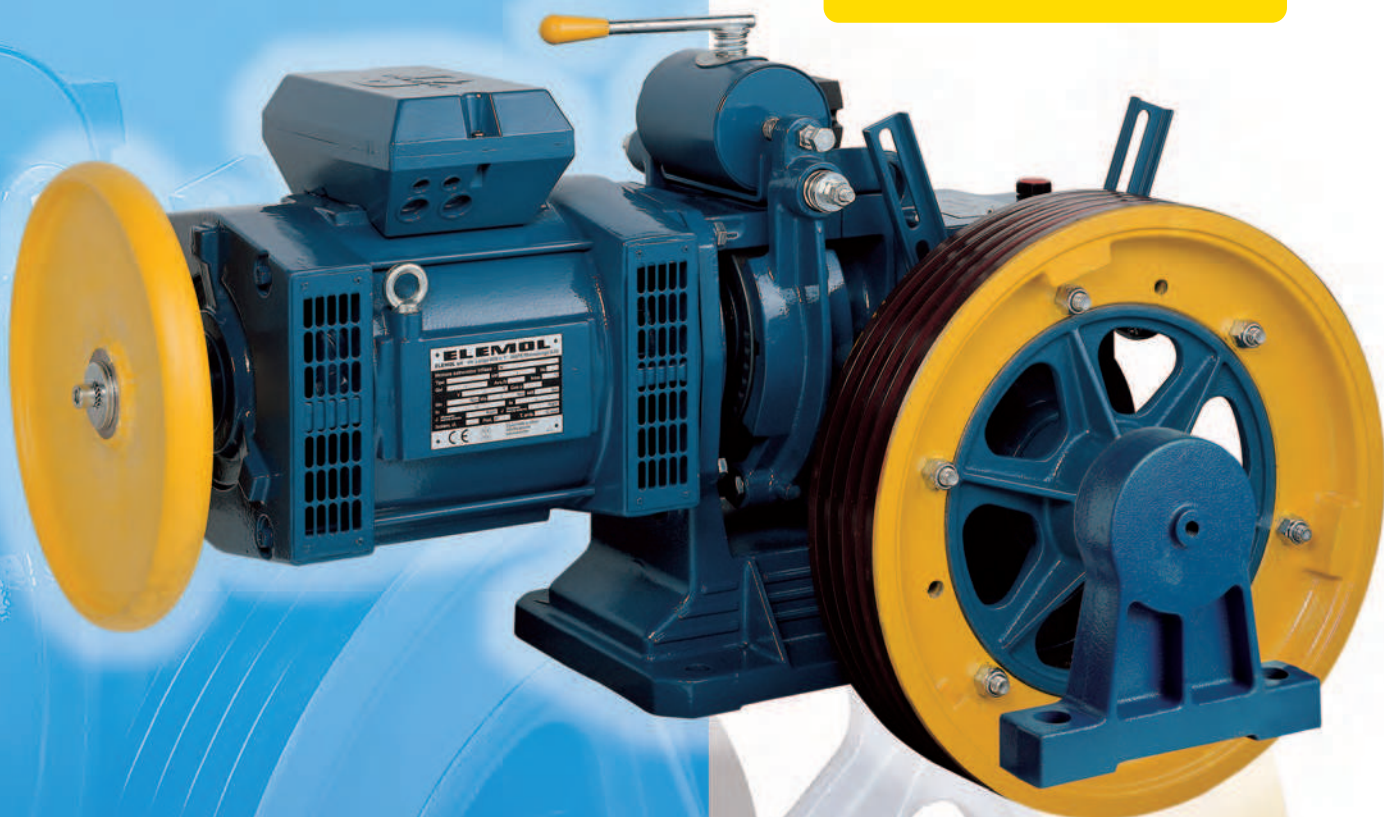
**Peso argano
Gear weight
Poids treuil
Getriebege wicht**

kg. 115



* encoder o dinamo tachimetrica – tacho or encoder – dinamo or encodeur – Tacho oder Impulsgeber

ATTENZIONE: OLIO SINTETICO
ATTENTION: SYNTHETIC OIL
ATTENTION: HUILE DE SYNTHÈSE
ACHTUNG: SYNTHETIKOEL



**Carico statico
Static load
Charge statique
Statische Belastung**

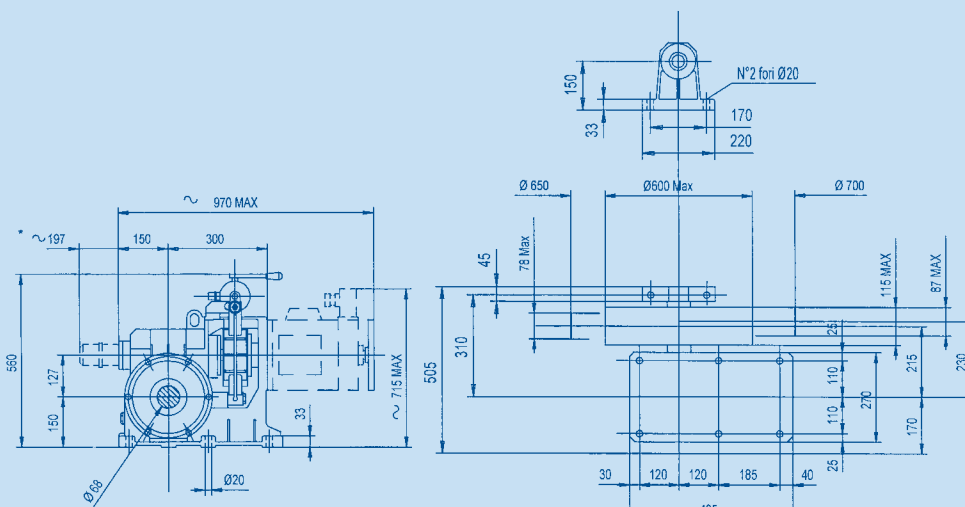
kg. 3200 max

**Capacità olio
Oil capacity
Capacité huile
Oelmenge**

L. 2,8

**Peso argano
Gear weight
Poids treuil
Getriebegewicht**

kg. 120



* encoder o dinamo tachimetrica – tacho or encoder – dinamo or encodeur – Tacho oder Impulsgeber

ATTENZIONE: OLIO SINTETICO
ATTENTION: SYNTHETIC OIL
ATTENTION: HUILE DE SYNTHÈSE
ACHTUNG: SYNTHETIKOEL



**Carico statico
Static load
Charge statique
Statische Belastung**

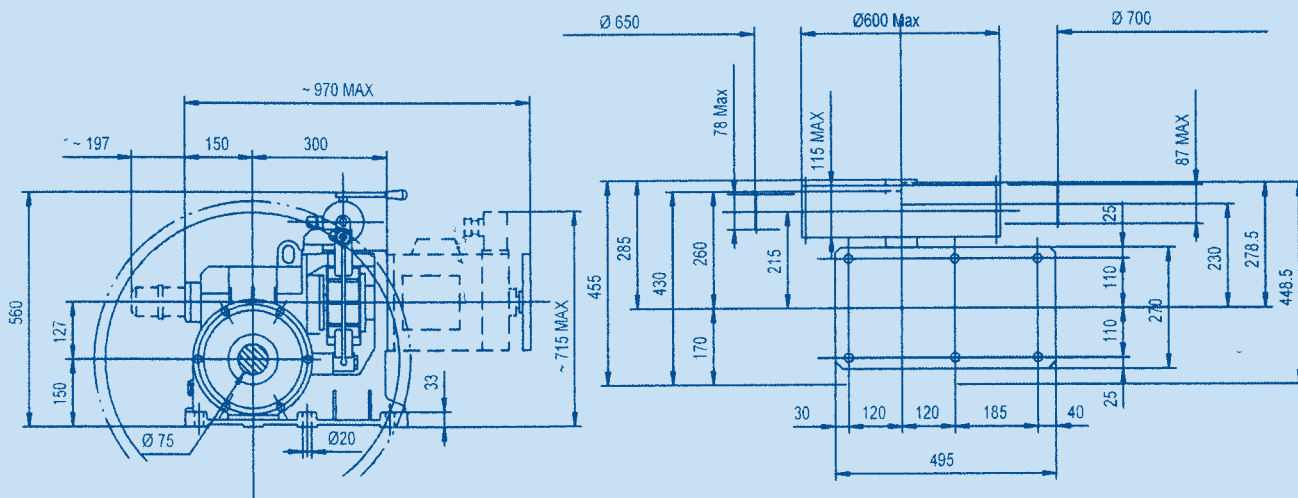
kg. 2700 max

**Capacità olio
Oil capacity
Capacité huile
Oelmenge**

L. 2,8

**Peso argano
Gear weight
Poids treuil
Getriebege wicht**

kg. 115



* encoder o dinamo tachimetrica – tacho or encoder – dinamo or encodeur – Tacho oder Impulsgeber

ARGANI - GEARBOXES TREUILS - GETRIEBE

M75 M75S M75H

Portate in (daN). Con motori 4/16 poli, 1380/340 R.P.M., tiro 1:1
 Loads in (daN) with motors 4/16 poles, 1380/340 R.P.M., roping 1:1
 Charges en (daN.) avec moteurs 4/16 poles, 1380/340 R.P.M., mouflage 1:1
 Nutzlasten in (daN.) mit 4/16 poligen Motoren, 1380/340 R.P.M., Zug 1:1

Portate in (daN). Con motori 6/24 poli, 920/220 R.P.M., tiro 1:1
 Loads in (daN) with motors 6/24 poles, 920/220 R.P.M., roping 1:1
 Charges en (daN.) avec moteurs 6/24 poles, 920/220 R.P.M., mouflage 1:1
 Nutzlasten in (daN.) mit 6/24 poligen Motoren, 920/220 R.P.M., Zug 1:1

Rendimento
Efficiency
Rendement
Wirkungsgrad

0,8

Potenze (kW.)
Power (kW.)
Puissances (kW.)
Leistungen (kW.)

Rendimento
Efficiency
Rendement
Wirkungsgrad

0,8

Potenze (kW.)
Power (kW.)
Puissances (kW.)
Leistungen (kW.)

Puleggia Sheave Poulie Treibscheibe	Rapporto Ratio Rapport Uebersetzung	Vel. Syn. Sync Speed Syn. Vitesse Syn. Geschwindigkeit	Vel. Asyn. Asyn. Speed Asyn. Vitesse Asyn. Geschwindigkeit	3	3,7	4,4	4,9	5,5	5,9	6,6	7,4
--	--	---	---	---	-----	-----	-----	-----	-----	-----	-----

Puleggia Sheave Poulie Treibscheibe	Rapporto Ratio Rapport Uebersetzung	Vel. Syn. Sync Speed Syn. Vitesse Syn. Geschwindigkeit	Vel. Asyn. Asyn. Speed Asyn. Vitesse Asyn. Geschwindigkeit	2,6	3	3,3	3,7	4	4,4	4,9
--	--	---	---	-----	---	-----	-----	---	-----	-----

		mt/sec	mt/sec								
360	1/52	0,54	0,50	584	720	856	953				
360	1/50	0,57	0,52	577	711	846	942	996			
400	1/52	0,60	0,56	525	648	770	858				
400	1/50	0,63	0,58	519	640	761	848	896			
450	1/52	0,68	0,63	467	576	685	763				
450	1/50	0,71	0,65	461	569	677	753	796			
480	1/52	0,72	0,67	438	540	642	715				
480	1/50	0,75	0,69	432	533	634	706	747			
360	1/37	0,76	0,70	478	589	701	781	876	940	1050	
520	1/52	0,79	0,72	404	498	593	660				
520	1/50	0,82	0,75	399	492	586	652	689			
550	1/52	0,83	0,76	382	471	560	624				
400	1/37	0,85	0,78	430	530	631	703	789	846	945	
550	1/50	0,86	0,79	377	465	554	616	652			
580	1/52	0,88	0,81	362	447	531	592				
600	1/52	0,91	0,83	350	432	514	572				
580	1/50	0,91	0,84	358	441	525	585	618			
600	1/50	0,94	0,87	346	427	507	565	597			
450	1/37	0,96	0,88	382	472	561	624	701	752	840	
650	1/52	0,98	0,90	323	399	474	528				
480	1/37	1,02	0,94	358	442	526	585	657	705	787	
650	1/50	1,02	0,94	5,18	319	394	468	522	551		
360	2/55	1,03	0,95	330	407	484	539	605	649	726	756
700	1/52	1,06	0,97	4,94	300	370	440	490			
520	1/37	1,10	1,02	6,59	331	408	485	540	607	651	727
700	1/50	1,10	1,01	297	366	435	484	512			
400	2/55	1,14	1,05	297	366	435	484	544	584	653	680
550	1/37	1,17	1,07	313	386	459	511	573	615	687	
580	1/37	1,23	1,13	297	366	435	485	544	583	652	
600	1/37	1,27	1,17	287	354	421	468	526	564	630	
450	2/55	1,29	1,18	264	325	387	431	484	519	581	604
480	2/55	1,37	1,26	247	305	363	404	454	487	544	567
650	1/37	1,38	1,27	265	326	388	432	485	521	581	
520	2/55	1,49	1,37	228	282	335	373	419	449	502	523
700	1/37	1,49	1,37	246	303	360	401	451	483	540	
360	2/37	1,53	1,41	245	302	359	400	449	481	538	553
550	2/55	1,57	1,45	216	266	317	353	396	425	475	495
580	2/55	1,66	1,52	205	252	300	334	375	403	450	469
400	2/37	1,70	1,56	220	272	323	360	404	433	484	498
600	2/55	1,71	1,58	198	244	290	323	363	389	435	453
650	2/55	1,86	1,71	183	225	268	298	335	359	402	418
450	2/37	1,91	1,76	196	241	287	320	359	385	431	442
700	2/55	2,00	1,84	170	209	249	277	311	334	373	389
480	2/37	2,04	1,87	183	226	269	300	336	361	404	415
520	2/37	2,21	2,03	169	209	248	277	311	333	373	383
550	2/37	2,33	2,15	160	197	235	262	294	315	352	362
580	2/37	2,46	2,27	152	187	223	248	278	299	334	343
600	2/37	2,55	2,34	147	181	215	240	269	289	323	332
650	2/37	2,76	2,54	135	167	199	221	248	266	298	306
700	2/37	2,97	2,73	126	155	185	206	231	247	277	284

		mt/sec	mt/sec								
360	1/52	0,36	0,33	728	840	924	961				
360	1/50	0,38	0,35	690	796	875	981	1061	1111		
400	1/52	0,40	0,37	655	756	831	865				
400	1/50	0,42	0,39	621	716	788	883	955	1000		
450	1/52	0,45	0,42	582	672	739	769				
450	1/50	0,47	0,43	552	637	700	785	849	889		
480	1/52	0,48	0,44	546	630	693	721				
480	1/50	0,50	0,46	517	597	656	736	796	833		
360	1/37	0,51	0,47	614	708	779	874	944	1039		
520	1/52	0,52	0,48	504	581	639	665				
520	1/50	0,54	0,50	477	551	606	679	735	769		
550	1/52	0,55	0,51	476	550	604	629				
400	1/37	0,57	0,52	552	637	701	786	850	935		
550	1/50	0,58	0,53	451	521	573	642	694	727		
580	1/52	0,58	0,54	452	521	573	596				
600	1/52	0,60	0,56	437	504	554	577				
580	1/50	0,61	0,56	428	494	543	609	659	690		
600	1/50	0,63	0,58	414	477	525	589	637	667		
450	1/37	0,64	0,59	491	567	623	699	756	831		
650	1/52	0,65	0,60	403	465	511	532				
480	1/37	0,68	0,62	460	531	584	655	708	779		
650	1/50	0,68	0,63	382	441	485	544	588	615		
360	2/55	0,69	0,63	412	476	523	587	634	698	756	
700	1/52	0,70	0,65	374	432	475	494				
700	1/50	0,73	0,67	355	409	450	505	546	571		
520	1/37	0,74	0,68	425	490	539	605	654	719		
400	2/55	0,76	0,70	371	428	471	528	571	628	680	
550	1/37	0,78	0,72	402	464	510	572	618	680		
580	1/37	0,82	0,76	381	440	484	542	586	645		
600	1/37	0,85	0,78	368	425	467	524	567	623		
450	2/55	0,86	0,79	330	381	419	469	507	558	604	
480	2/55	0,91	0,84	309	357	392	440	476	523	567	
650	1/37	0,92	0,85	340	392	432	484	523	575		
520	2/55	0,99	0,91	285	329	362	406	439	483	523	
700	1/37	0,99	0,91	316	364	401	449	486	534		
360	2/37	1,02	0,94	300	346	380	426	461	507	553	
550	2/55	1,05	0,96	270	311	343	384	415	457	495	
580	2/55	1,10	1,02	256	295	325	364	394	433	469	
400	2/37	1,13	1,04	270	311	342	384	415	456	498	
600	2/55	1,14	1,05	247	285	314	352	381	419	453	
650	2/55	1,24	1,14	228	263	290	325	351	386	418	
450	2/37	1,27	1,17	240	277	304	341	369	406	442	
700	2/55	1,33	1,23	212	245	269	302	326	359	389	
480	2/37	1,36	1,25	225	259	285	320	346	380	415	
520	2/37	1,47	1,35	207	239	263	295	319	351	383	
550	2/37	1,56	1,43	196	226	249	279	302	332	362	
580	2/37	1,64	1,51	186	215	236	265	286	315	343	
600	2/37	1,70	1,56	180	207	228	256	277	304	332	
650	2/37	1,84	1,69	166	191	211	236	255	281	306	
700	2/37	1,98	1,82	154	178	196	219	237	261	284	

Metodo di calcolo a pagina 92-93 Method of calculation on page 92-93 Méthode de calcul à la page 92-93 Berechnungsmethode auf Seite 92-93



Portate in (daN). Con motori 4 poli VVVF, tiro 1:1
Loads in (daN) with motors 4 poles VVVF, roping 1:1
Charges en (daN.) avec moteurs 4 poles VVVF, mouflage 1:1
Nutzlasten in (daN.) mit 4 poligen Motoren VVVF, Zug 1:1

Portate in (daN). Con motori 6 poli VVVF, tiro 1:1
Loads in (daN) with motors 6 poles VVVF, roping 1:1
Charges en (daN.) avec moteurs 6 poles VVVF, mouflage 1:1
Nutzlasten in (daN.) mit 6 poligen Motoren VVVF, Zug 1:1

Rendimento
Efficiency
Rendement 0,8
Wirkungsgrad

Potenze (kW.)
Power (kW.)
Puissances (kW.)
Leistungen (kW.)

Rendimento
Efficiency
Rendement 0,8
Wirkungsgrad

Potenze (kW.)
Power (kW.)
Puissances (kW.)
Leistungen (kW.)

Puleggia Sheave Poulie Treibscheibe	Rapporto Ratio Rapport Uebersetzung	Vel. Syn. Sync Speed Syn. Vitesse Syn. Geschwindigkeit		Vel. Asyn. Asyn Speed Asyn Vitesse Asyn. Geschwindigkeit		3	4	5,5	7,5
		mt/sec	mt/sec						

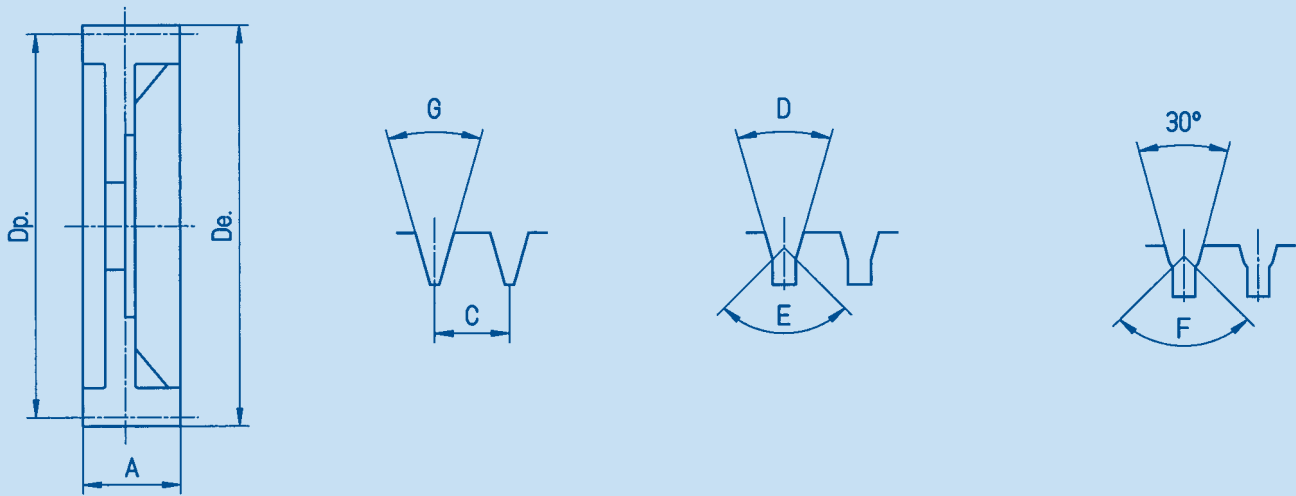
360	1/52	0,54	0,52	671	895	961			
360	1/50	0,57	0,54	663	884	996			
400	1/52	0,60	0,58	604	806	865			
400	1/50	0,63	0,60	597	796	896			
450	1/52	0,68	0,65	537	716	769			
450	1/50	0,71	0,68	531	707	796			
480	1/52	0,72	0,70	503	671	721			
480	1/50	0,75	0,72	497	663	747			
360	1/37	0,76	0,73	550	733	1008	1050		
520	1/52	0,79	0,75	465	620	665			
520	1/50	0,82	0,78	459	612	689			
550	1/52	0,83	0,80	439	586	629			
400	1/37	0,85	0,82	495	660	907	945		
550	1/50	0,86	0,83	434	579	652			
580	1/52	0,88	0,84	417	556	596			
600	1/52	0,91	0,87	403	537	577			
580	1/50	0,91	0,87	412	549	618			
600	1/50	0,94	0,90	398	531	597			
450	1/37	0,96	0,92	440	586	806	840		
650	1/52	0,98	0,94	372	496	532			
480	1/37	1,02	0,98	412	550	756	787		
650	1/50	1,02	0,98	367	490	551			
360	2/55	1,03	0,99	379	506	695	756		
700	1/52	1,06	1,01	345	460	494			
520	1/37	1,10	1,06	380	507	698	727		
700	1/50	1,10	1,06	341	455	512			
400	2/55	1,14	1,10	341	455	626	680		
550	1/37	1,17	1,12	360	480	660	687		
580	1/37	1,23	1,18	341	455	625	652		
600	1/37	1,27	1,22	330	440	605	630		
450	2/55	1,29	1,23	303	405	556	604		
480	2/55	1,37	1,32	284	379	522	567		
650	1/37	1,38	1,32	304	406	558	581		
520	2/55	1,49	1,43	263	350	481	523		
700	1/37	1,49	1,43	283	377	518	540		
360	2/37	1,53	1,47	281	375	516	553		
550	2/55	1,57	1,51	248	331	455	495		
580	2/55	1,66	1,59	235	314	432	469		
400	2/37	1,70	1,63	253	338	464	498		
600	2/55	1,71	1,65	228	303	417	453		
650	2/55	1,86	1,78	210	280	385	418		
450	2/37	1,91	1,83	225	300	413	442		
700	2/55	2,00	1,92	195	260	358	389		
480	2/37	2,04	1,96	211	281	387	415		
520	2/37	2,21	2,12	195	260	357	383		
550	2/37	2,33	2,24	184	246	338	362		
580	2/37	2,46	2,36	175	233	320	343		
600	2/37	2,55	2,45	169	225	309	332		
650	2/37	2,76	2,65	208	286	306			
700	2/37	2,97	2,85	145	193	265	284		

Puleggia Sheave Poulie Treibscheibe	Rapporto Ratio Rapport Uebersetzung	Vel. Syn. Sync Speed Syn. Vitesse Syn. Geschwindigkeit		Vel. Asyn. Asyn Speed Asyn Vitesse Asyn. Geschwindigkeit		3	4	5,5
		mt/sec	mt/sec					

360	1/52	0,36	0,35	961				
360	1/50	0,38	0,36	915	996			
400	1/52	0,40	0,39	865				
400	1/50	0,42	0,40	824	896			
450	1/52	0,45	0,43	769				
450	1/50	0,47	0,45	732	796			
480	1/52	0,48	0,46	721				
480	1/50	0,50	0,48	686	747			
360	1/37	0,51	0,49	815	1050			
520	1/52	0,52	0,50	665				
520	1/50	0,54	0,52	634	689			
550	1/52	0,55	0,53	629				
400	1/37	0,57	0,54	733	945			
550	1/50	0,58	0,55	599	652			
580	1/52	0,58	0,56	596				
600	1/52	0,60	0,58	577				
580	1/50	0,61	0,58	568	618			
600	1/50	0,63	0,60	549	597			
450	1/37	0,64	0,61	652	840			
650	1/52	0,65	0,63	532				
480	1/37	0,68	0,65	611	787			
650	1/50	0,68	0,65	507	551			
360	2/55	0,69	0,66	547	729	756		
700	1/52	0,70	0,68	494				
700	1/50	0,73	0,70	471	512			
520	1/37	0,74	0,71	564	727			
400	2/55	0,76	0,73	492	656	680		
550	1/37	0,78	0,75	533	687			
580	1/37	0,82	0,79	506	652			
600	1/37	0,85	0,82	489	630			
450	2/55	0,86	0,82	438	584	604		
480	2/55	0,91	0,88	410	547	567		
650	1/37	0,92	0,88	451	581			
520	2/55	0,99	0,95	379	505	523		
700	1/37	0,99	0,95	419	540			
360	2/37	1,02	0,98	397	530	553		
550	2/55	1,05	1,01	358	477	495		
580	2/55	1,10	1,06	340	453	469		
400	2/37	1,13	1,09	358	477	498		
600	2/55	1,14	1,10	328	438	453		
650	2/55	1,24	1,19	303	404	418		
450	2/37	1,27	1,22	318	424	442		
700	2/55	1,33	1,28	281	375	389		
480	2/37	1,36	1,30	298	397	415		
520	2/37	1,47	1,41	275	367	383		
550	2/37	1,56	1,49	260	347	362		
580	2/37	1,64	1,58	247	329	343		
600	2/37	1,70	1,63	238	318	332		
650	2/37	1,84	1,77	220	294	306		
700	2/37	1,98	1,90	204	273	284		



PULEGGE DI TRAZIONE
TRACTION SHEAVES
POULIES DE TRACTION
TREIBSCHEIBEN

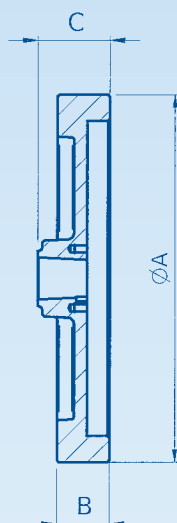


Gole speciali a richiesta - Special grooves upon request - Gorges spéciales sur demande - Spezialrillen auf Anfrage

ARGANO GEAR TREUIL GETRIEBE	DP	DE	N°	3		4		5		6		8		
				8-12	13-15	8-12	13-15	8-12	13-15	8-12	13-15	8-12	13-15	
	(mm)	(mm)	C	17	20	17	20	17	20	17				
M65 M73 PENTA	360	365	A	60	80	80	95	95	115	115				
	400	405		60	80	80	95	95	115	115				
	450	455		60	80	80	95	95	115	115				
	480	485		60	80	80	95	95	115	115				
	520	525		60	80	80	95	95	115	115				
	550	555		60	80	80	95	95	115	115				
	580	585		60	80	80	95	95	115	115				
	600	605		60	80	80	95	95	115	115				
M75 M83 M85 M93 M98 M104 M109	450	455	A	80	80	80	95	95	115	115	135	145	180	
	480	485		80	80	80	95	95	115	115	135	145	180	
	520	525		80	80	80	95	95	115	115	135	145	180	
	550	555		80	80	80	95	95	115	115	135	145	180	
	580	585		80	80	80	95	95	115	115	135	145	180	
	600	605		80	80	80	95	95	115	115	135	145	180	
	650	655					95	95	115	115	135	145	180	
	700	705					95	95	115	115	135	145	180	
	750	755					95	95	115	115	135	145	180	
	800	805					95	95	115	115	135	145	180	

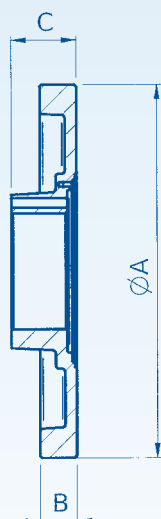


CARATTERISTICHE VOLANI SUPPLEMENTARI
ADDITIONAL FLYWHEELS TECH. FEATURES
DESCRIPTIF VOLANTS SUPPLÉMENTAIRES
SCHWUNGSCHLEIBENMASSBLATT



VOLANI SUPPLEMENTARI
M65 - M73-M75-M83-M93-M98-M104-M106

TIPO - TYPE TYPE - TYP	ø A (mm)	B (mm)	C (mm)	J (Kgm ²)
P0	300	35	55	0,014
IN 0.1	310	45	63	0,175
IN 0.2	310	50	68	0,207
IN 1	350	50	68	0,354
IN 1.1	366	50	68	0,505
IN 2	385	50	68	0,638
IN 3	410	58	76	0,956
IN 4	440	58	76	1,340
IND01	200	60	70	0,043



VOLANI SUPPLEMENTARI
PENTA - PENTA 830

TIPO - TYPE TYPE - TYP	ø A (mm)	B (mm)	C (mm)	J (Kgm ²)
PV0	380,5	35	62	0,14
PV 0.1	309	35	62	0,143
PV 0.2	314	35	62	0,158
PV 1	356	35	62	0,266
PV 1.1	372,5	35	62	0,391
PV 2	395,5	35	62	0,47
PV 3	410	45	67	0,735
PVS 4	409,5	37,5	64,5	0,608

JKgm.2

M65	M73	M75	PENTA	M83	M85	M93	M98	M104	M109
0,02	0,06	0,06	0,06	0,11	0,11	0,25	0,34	0,36	1,48

